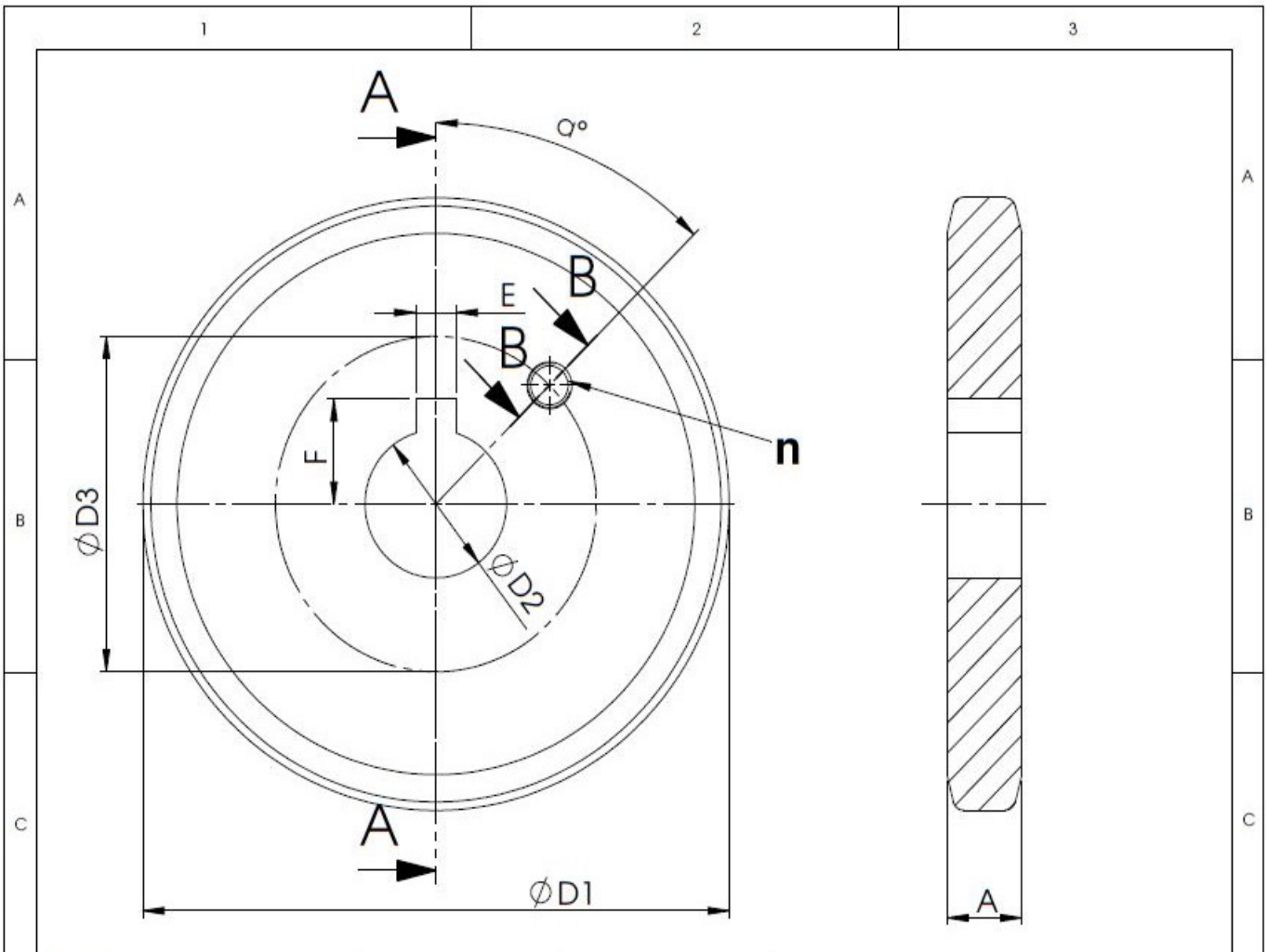
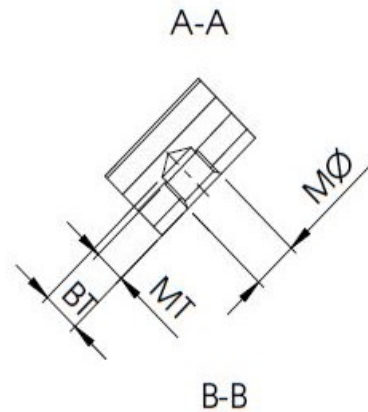


Weitergabe sowie Vervielfältigung dieses Dokuments, Verwertung und Mitteilung seines Inhalts sind nur nach vorheriger ausdrücklicher schriftlicher Zustimmung von Ströter CNC- Dreh- und Verzahnungstechnik GmbH gestattet. Das Dokument ist vor unberechtigtem Zugriff Dritter zu schützen. Zuwiderhandlung verpflichtet zu Schadensersatz. Alle Rechte aus Patent-/Gebrauchsmuster-/Markenschutz vorbehalten. DIN 34



DIN		
Zähnezahl		
Teilung		
$\phi D1$		mm
$\phi D2$		mm
Maß A		mm
Maß E		mm
Maß F		mm
Verschraubung		
Gewindelöcher / Durchgangsbohrungen		Anzahl n
Alternativ Winkel α°		α°
$\phi D3$ Lochkreis		mm
MØ Gewindedurchmesser / Durchgangsbohrung		Metrisch /Zoll etc.
MT Gewindetiefe		mm
BT Bohrungstiefe		mm



Ströter CNC- Dreh- und Verzahnungstechnik GmbH
Hofer Heide 5 - 42549 Velbert
www.stroeter.de



Allgemeintoleranzen
ISO 2768-mK-E

Volumen:

Material: **Oberfläche**

Datum	Name
Bearb. 31.05.2016	Kranz
Gepr.	
Norm	

Bezeichnung:

Kettenradscheiben Lochkreis

Diese Zeichnung darf ohne unsere vorherige schriftliche Zustimmung weder vervielfältigt noch Dritten zur Kenntnis gebracht werden

Zeichnungsnr.:

Index Blatt
1 von 1
A4

Zust	Änderung	Name	Datum	Ersatz für: -
------	----------	------	-------	---------------